

# Vähemmän on enemmän

Optimoi analogisten ja digitaalisten ajastimien varastosi



**KAM-  
PANJA**

Olemme uudistaneet ja virtaviivaistaneet ajastinvalikoimamme

- Oikean ratkaisun valinta käyttökohteiden tarpeiden mukaan on helppoa
- Laaja toimintovalikoima
- Optimoi varastosi

Ota yhteys OMRONin myyntiedustajaan ja pyydä lisätietoja ehdoista.

*Tarvitsetko lisätietoja?*

+358 (0) 207 464 200

[industrial.omron.fi](http://industrial.omron.fi)

**OMRON**

DISTRIBUTOR

# H3CR-ajastimet



## 1 Valitse malli

H3CR-	A	F	G	X
Toiminnot	Monitoiminen	Kaksoisajastin	Tähti-kolmio	Kaksijohtiminen
ON-viive	A			
Vilkun OFF-käynnistys	B	•		
Vilkun ON-käynnistys	B2	•		
Signaalin ON/OFF-viive	C			
Signaalin OFF-viive	D			
Aikaväli	E			
Signaalin ON/OFF-viive	G			
Kertalähtö	J			
Kaksoisajastin		•		
Tähti-kolmio			•	
Virran OFF-viive				•
Aika-alue	0,05 s – 300 h	0,05 s – 300 h	0,5–120 s	0,05 s – 12 min

### 48 x 48 -ajastin (puolijohde)

- Soveltuu lukuisiin käyttötarkoituksiin useiden toimintatilojen ansiosta, kahdeksan tilaa 11-nastaisille malleille ja viisi tilaa 8-nastaisille malleille.
- Ekologinen muotoilu vähentää virrankulutusta.
- Helppo toiminnan tarkistus välittömästi toimivan lähdön avulla nolla-asetusarvolla.



## 2 Määritä koko osanumero\*

H3CR-□□□-□□ □  
1 2 3 4 5 6

### 1. Malli\*\*

A: Monitoiminen  
F: Kaksoisajastin

\*\* Katso tietosivu mallien -G ja -X osalta

### 2. Nastojen määrä

Ei mitään: 11-nastainen  
8: 8-nastainen

### 3. Tulo (11-nastaiset mallit)

Tyhjä: Jännitteetön tulo (NPN)  
P: Jännitetulo (PNP)

### 4. Lähtö

Ei mitään: DPDT  
S: Transistori (NPN/PNP)  
E: SPDT ja välittömästi toimiva SPDT\*\*\*

\*\*\* Vain malli H3CR-A8

### 5. Aika-asteikko

Ei mitään: Vakio  
301: Kaksinkertainen (0,1 s – 600 h)

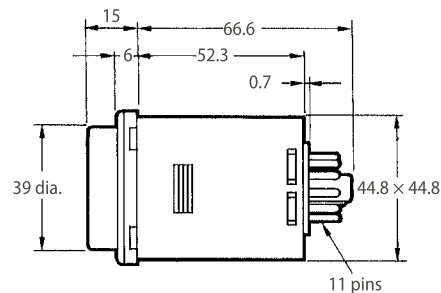
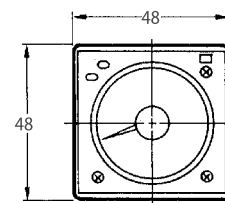
### 6. Virtalähde

100–240 AC / 100–125 DC  
24–48 AC / 12–48 DC  
24–48 AC/DC



## Myydyimmät

1. H3CR-A8 (100–240 AC / 100–125 DC)
2. H3CR-A (100–240 AC / 100–125 DC)
3. H3CR-A (24–48 AC / 12–48 DC)



## 3 Valitse lisävarusteet\*

Katso lisätietoja tietosivulta, koska lisävarusteita on todella paljon

\* Katso tietosivulta täydellinen luettelo tuotteista ja lisävarusteista

# H3DK-ajastimet



## 1 Valitse malli

H3DK-	M	S	F	G	H
Toiminnot	Kahdeksan tilaa	Neljä tilaa	Kaksois-ajastimet	Tähti-kolmio-ajastimet	Virran OFF-viive
ON-viive	A	A			
Viikun OFF-käynnistys	B		B		
Viikun ON-käynnistys	B2	B2	B2		
Signaalin ON/OFF-viive	C				
Signaalin OFF-viive	D				
Aikaväli	E	E			
Signaalin ON/OFF-viive	G				
Kertalähtö	J	J			
Kaksoisajastin			•		
Tähti-kolmio				•	
Virran OFF-viive					•
Aika-alue	0,1 s – 1 200 h			0,1–120 s	

### DIN-kiskokiinnityksellä varustetut 22,5 mm:n levyiset ajastimet

- SPDT- ja DPDT-lähtö
- UL\*1-, CSA- ja CCC-sertifointi, täyttävät standardin EN 61812-1 vaatimukset
- Turvallinen riviliitin ja EN 50274 -standardin mukaiset kiinnitysruuvit.

\* 1. Lukuun ottamatta mallia H3DK-GE.



## 2 Määritä koko osanumero

H3DK-□□□□  
1 2 3 4

### 1. Malli

Symboli	Merkitys
M	Kahdeksan tilan ajastin
S	Neljän tilan ajastin
F	Kaksoisajastin
G	Tähti-kolmio-ajastin
H	Virran OFF-viiveen ajastin

### 2. Ohjauslähtö

Symboli	Merkitys
1	SPDT
2	DPDT

\* Vain M- ja S-tyyppien mallit.

### 3. Virtalähde

Symboli	Merkitys
Tyhjä	24–240 VAC/DC
A	12 VDC
B	24–48 VAC/DC
C*1	100–120 VAC
D*1	200–240 VAC
E*1	240–440 VAC *2

\*1 Vain H-tyyppien mallit.

\*2 Vain G-tyyppien mallit.

### 4. Aika-alueet (vain H-tyyppien mallit)

Symboli	Merkitys
S	0,1–1,2 s tai 1–12 s
L	1–12 s tai 10–120 s

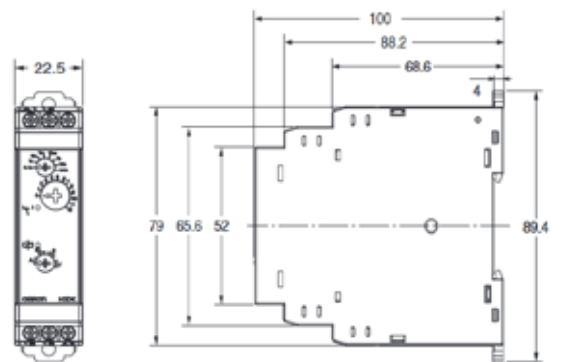


## Myydyimmät

1. H3DK-M2 (24–240 VAC/DC)
2. H3DK-S1 (24–240 VAC/DC)
3. H3DK-M1 (24–240 VAC/DC)

## 3 Valitse lisävarusteet

Malli	Tekniset tiedot	Osanumero
Kiinnityskisko	50 cm (pituus) x 7,3 mm (paksuus)	PPF-50N
	1 m (pituus) x 7,3 mm (paksuus)	PPF-100N
	1 m (pituus) x 16 mm (paksuus)	PPF-100N2
Päätylevy		PPF-M
Välikappale		PPF-S



# H3DS-ajastimet



## 1 Valitse malli

H3DS-	M	S	A	F	G	X
Toiminnot	Kahdeksan tilaa	Neljä tilaa	Yksi tila	Kaksois-ajastin	Tähti-kolmio	Kaksijohtiminen
ON-viive	A	A	A			
Viikun OFF-käynnistys	B					
Viikun ON-käynnistys	B2	B2				
Signaalin ON/OFF-viive	C					
Signaalin OFF-viive	D					
Aikaväli	E	E				
Signaalin ON/OFF-viive	G					
Kertalähtö	J	J				
Kaksoisajastin				•		
Tähti-kolmio					•	
Virran OFF-viive						•
Aika-alue		0,1 s – 120 h		0,1 s – 12 h	1–120 s	0,1 s – 120 h

### DIN-kiskokiinnityksellä varustetut 17,5 mm:n levyiset ajastimet

- SPDT-lähtö
- Täyttävät standardien UL, CSA ja EN 61812-1 vaatimukset
- Saatavilla malli ruuvittomilla jousiliittimillä
- Smart Selector -lukitusmekanismi



## 2 Määritä koko osanumero

H3DS -      
1 2 3 4

### 1. Malli

- M: Monitoiminen malli  
S: Vakiomalli  
A: Yksitoiminen malli  
F: Kaksoisajastimet  
G: Tähti-kolmio-ajastin  
X: Kaksijohtiminen ajastin

### 4. Virtalähde

- 24–230 VAC\*  
24–48 VDC\*  
24–230 VAC/DC\*\*

\* Koskee malleja H3DS-M/S-A/F-G

\*\* Koskee vain mallia H3DS-X

2. L: Älykäs lukitusmekanismi
3. Ei mitään: Ruuviliittimellä varustettu malli  
C: Ruuvittomilla jousiliittimillä varustettu malli

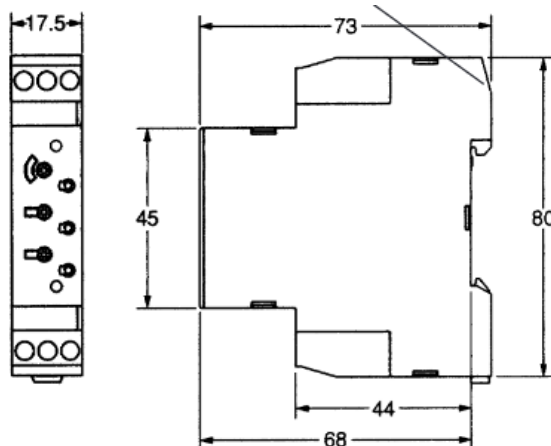
## 3 Valitse lisävarusteet

Tuote	Tekniset tiedot	Osanumero
Kiinnityskisko	50 cm (pituus) x 7,3 mm (paksuus)	PPF-50N
	1 m (pituus) x 7,3 mm (paksuus)	PPF-100N
	1 m (pituus) x 16 mm (paksuus)	PPF-100N2
Päätylevy		PPF-M
Välikappale		PPF-S
Etukansi		Y92S-38



### Myydyimmät

1. H3DS-ML
2. H3DS-AL
3. H3DS-SL



# H3DT-ajastimet



## 1 Valitse malli

H3DT-	N	L	A	F	G	H
Toiminnot	Kahdeksan tilaa	Kahdeksan tilaa (laaj.)	Virran ON-viive	Kaksois-ajastimet	Tähti-kolmio-ajastimet	Virran OFF-viive
ON-viive	A2	A				
Viikun OFF-käynnistys	B3	B		•		
Viikun ON-käynnistys	B4	B2		•		
Signaalin ON/OFF-viive		C				
Signaalin OFF-viive	D					
Aikaväli	E2, E3	E				
Kumulatiivinen	F2, F3					
Signaalin ON/OFF-viive		G				
Kertalähtö		J, J2				
Kaksoisajastin				•		
Tähti-kolmio					•	
Virran OFF-viive						•
Virran ON-viive			•			
Aika-alue	0,1 s – 1 200 h			0,1–120 s		

## 2 Määritä koko osanumero

H3DT-□□□□  
1 2 3 4

### 1. Malli

Symboli	Merkitys
N	Vakiomallinen kahdeksan tilan ajastin
L	Laajennettu kahdeksan tilan ajastin
A	Virran ON-viiveen ajastin
F	Kaksoisajastin
G	Tähti-kolmio-ajastin
H	Virran OFF-viiveen ajastin

### 2. Ohjauslähtö

Symboli	Merkitys
1	SPDT
2	DPDT

### 3. Virtalähde

Symboli	Merkitys
Tyhjä	24–240 VAC/DC
B*	24–48 VAC/DC
C*	100–120 VAC
D*	200–240 VAC

\*Vain H-tyyppin mallit.

### 4. Aika-alueet\*

Symboli	Merkitys
S	0,1–1,2 s tai 1–12 s
L	1–12 s tai 10–120 s

\*Vain H-tyyppin mallit.

## 3 Valitse lisävarusteet

Malli	Tekniset tiedot	Osanumero
Kiinnityskisko	50 cm (pituus) x 7,3 mm (paksuus)	PPF-50N
	1 m (pituus) x 7,3 mm (paksuus)	PPF-100N
	1 m (pituus) x 16 mm (paksuus)	PPF-100N2
Päätylevy		PPF-M
Välikappale		PPF-S
Etukansi		Y92A-D1A

### DIN-kiskokiinnityksellä varustetut 17,5 mm:n levyiset ajastimet

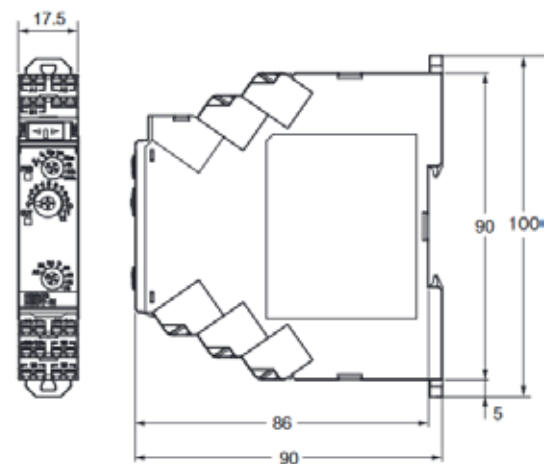
- SPDT- ja DPDT-lähtö
- Push-in Plus -riviliittimet
- Jopa 60 %:n säästöt sähkönkulutuksessa ja vähemmän lämpenevät osat
- Tilaa säästävät laitteet on suunniteltu takaamaan optimaalinen johdotus



\*UL:n arviointi CSA-vaatimustenmukaisuudesta.

## Myydyimmät

1. H3DT-N2 (24–240 VAC/DC)
2. H3DT-L1 (24–240 VAC/DC)
3. H3DT-F (24–240 VAC/DC)



# H3RN-ajastimet



## 1 Valitse malli

	H3RN	H3RN-B
<b>Toiminnot</b>	<b>Yksitoiminen</b>	<b>Yksitoiminen</b>
ON-viive	•	•
Vilkun OFF-käynnistys	•	•
Vilkun ON-käynnistys	•	•
Aikaväli	•	•
Aika-alue	0,1 s – 10 min (lyhyt) tai 0,1 min – 10 h (pitkä)	
Versio	Harmaa	Musta
Liitännät	Ruuvi	Push-in-liitäntä
<b>Sama kanta</b>	G2R-releet	

### Erittäin ohut ajastin G2R-relekantaan

- Yhteensopiva G2R-relekantojen kanssa, sama nastamääritys
- Vapaasti valittavissa joko ruuviliitäntä (harmaa malli) tai Push-In Plus -pikaliitäntäteknikka (musta malli)
- Useita aika-alueita ja käyttötiloja vakiona



## 2 Määritä koko osanumero

H3RN-□□-□ □  
1 2 3 4

### 1. Toiminnot

- 1: SPDT
- 2: DPST-NO

### 2. Aika-alue

- Tyhjä: Lyhyt (0,1 s – 10 min)
- 1: Pitkä (0,1 min – 10 h)

### 4. Versio

- Tyhjä: Harmaa versio
- B: Musta versio

### 5. Virtalähde

- 24 VAC
- 12 VDC, 24 VDC

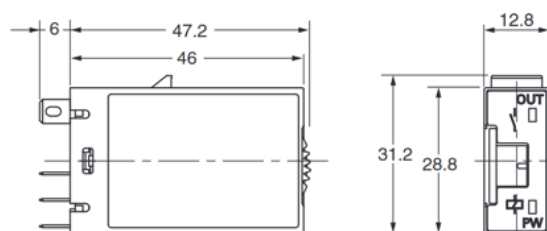
## 3 Valitse lisävarusteet

Tuote	Liitäntä	Liitin	Osanumero
Harmaa versio, SPDT	Edessä	DIN-kiskokiinnitys	P2RFZ-05-E
	Takana	Juotosliitäntä	P2R-057P
Harmaa versio, DPST	Edessä	DIN-kiskokiinnitys	P2RFZ-08-E
	Takana	Juotosliitäntä	P2R-087P
Musta versio, SPDT	Edessä	DIN-kiskokiinnitys	P2RF-05-PU
Musta versio, DPST	Edessä	DIN-kiskokiinnitys	P2RF-08-PU



### Myydyimmät

1. H3RN-1 24DC
2. H3RN-2 24DC
3. H3YN-1 12DC



# H3Y-N-ajastimet



## 1 Valitse malli

	H3Y	H3Y-B	H3YN	H3YN-B
<b>Toiminnot</b>	Yksitoiminen	Yksitoiminen	Monitoiminen	Monitoiminen
ON-viive	•	•	•	•
Vilkun OFF-käynnistys			•	•
Vilkun ON-käynnistys			•	•
Aikaväli			•	•
Aika-alue	0,1 s – 10 min (lyhyt) tai 0,1 min – 10 h (pitkä)			
Versio	Harmaa	Musta	Harmaa	Musta
Liitännät	Ruuvi	Push-in-liitäntä	Ruuvi	Push-in-liitäntä
Sama kanta	MY-releet			

### Pienoisajastin, joka on yhteensopiva MY-relekannan kanssa

- Useita käyttötiloja ja aika-alueita vakiona, puolimonitehoinen syöttöjännite.
- Suuri läpinäkyvä ajan säätönappi helpottaa ajan asettamista.
- Virran ja lähdön tilojen LED-merkkivalot.



## 2 Määritä koko osanumero

H3Y□-□□-□-□

1 2 3 4 5

### 1. Toiminnot

Tyhjä: Yksitoiminen  
N: Monitoiminen

### 2. Lähtö – kiinnitys

2: DPDT – 8 nastaa  
4: 4PDT – 16 nastaa

### 3. Aika-alue (vain H3YN)

Tyhjä: Lyhyt (0,1 s – 10 min)  
1: Pitkä (0,1 min – 10 h)

### 4. Versio

Tyhjä: Harmaa versio  
B: Musta versio

### 5. Virtalähde

24, 100–120, 200–230 VAC  
12, 24, 48, 100–110, 125 VDC

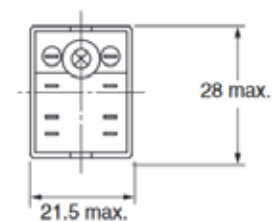
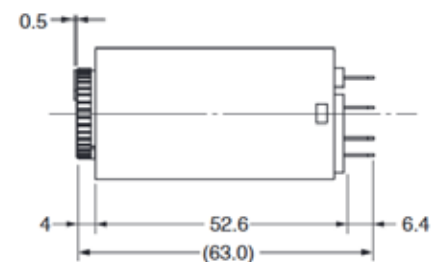


### Myydyimmät

1. H3YN-2 AC24
2. H3YN-2 DC24
3. H3YN-2 AC200-230

## 3 Valitse lisävarusteet

Tuote	Liitäntä	Liitin	Osanumero
Harmaa versio, DPDT	Edessä	DIN-kiskokiinnitys	PYFZ-08
		Ruuvikiinnitys	PYFZ08M
	Takana	Juotosliitäntä	PY08
		Piirilevylitöntä	PY08-02
Harmaa versio, 4PDT	Edessä	DIN-kiskokiinnitys	PYFZ-14
		Ruuvikiinnitys	PYFZ14M
	Takana	Juotosliitäntä	PY14
		Piirilevylitöntä	PY14-02
Musta versio, DPDT	Edessä	DIN-kiskokiinnitys	PYF-08-PU-L
Musta versio, 4PDT	Edessä	DIN-kiskokiinnitys	PYF-14-PU-L



# H5CC-ajastimet



## 1 Valitse malli

H5CC-	AF		AW	L	
Toiminnot	Ajastintila	Kaksoistila	Kaksivaiheinen	Ajastintila	Kaksoistila
ON-viive	A, A1, A2, A3		A	A2	
Vilkun OFF-käynnistys	B, B1, B5, Z	• (t ja t-1)		B, Z	•
Vilkun ON-käynnistys		• (t ja t-1)			•
Signaalin ON/OFF-viive	C				
Signaalin OFF-viive	D				
Aikaväli	E			E	E
Kumulatiivinen			F-1		
Signaalin ON/OFF-viive	G				
Kertalähtö	J				
Ajanotto	S				
Kaksoisajastin	•	•		•	•
Aika-alue	0,001 s – 999 999 h				

### Erittäin pienikokoinen digitaalinen ajastin

- Vaihtoajan ilmoitus huoltoon varten
- Optimaalinen näkyvyys ja käyttäjäystävällinen käyttöliittymä
- Painikkeiden LED-valot opastavat toimintojen käytössä
- Kuusinumeroinen nestekidenäyttö



## 2 Määritä koko osanumero

H5CC-□□□□□  
1 2 3 4 5

### 1. Tyyppi

Symboli	Merkitys
A	Vakiomalli
L	Taloudellinen malli

### 2. Liitäntärakenne\*

Symboli	Merkitys
-	Ruuviliitintekniikka
8	8-napainen kanta
11	11-napainen kanta

\* -A: Vain ruuviliitin ja 11-nastainen liitäntä  
-L: Vain 8-nastainen liitäntä

### 3. Asetukset

Symboli	Merkitys
-	Yksi vaihe
W*	Kaksi vaihetta

\* Käytettävissä vain mallissa H5CC-AWSD

### 4. Lähtötyyppi

Symboli	Merkitys
-	Kontaktilähtö (aikaraja SPDT)
E	Kontaktilähtö (aikaraja SPDT + välitön SPDT)*
U**	Kontaktilähtö (aikaraja SPDT) + transistorilähtö (aikaraja SPST) (ulkoinen virtalähde)
S	Transistorilähtö

\* Voidaan käyttää aikarajallisena DPDT-lähtönä.

-E: Vain -L8-malleille

\*\* Vain ruuviliitintekniikalla varustetuille -A-malleille

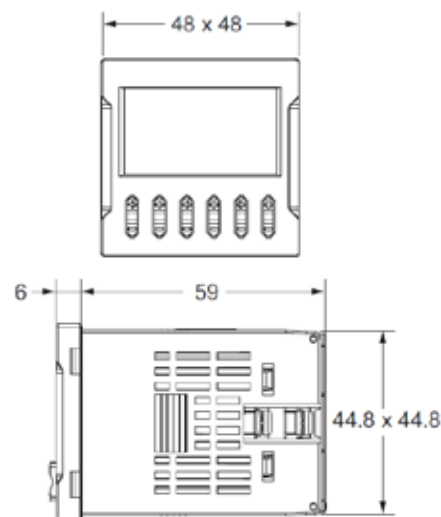
### 5. Syöttöjännite

Symboli	Merkitys
-	100–240 VAC, 50/60 Hz
D	12–48 VDC / 24 VAC, 50/60 Hz
F	24–240 VDC / 24–240 VAC, 50/60 Hz



## Myydyimmät

1. H5CC-A
2. H5CC-AD
3. H5CC-L8D



## 3 Valitse lisävarusteet\*

Mallit	Tyyppi	Liitettävissä olevat ajastimet
P2CF-08	Etuliitäntäpistoke kiskoon	H5CC-L8
P2CF-08-E	Etuliitäntäpistoke (sormisuojuattu) kiskoon	
P2CF-11	Etuliitäntäpistoke kiskoon	H5CC-A11
P2CF-11-E	Etuliitäntäpistoke (sormisuojuattu) kiskoon	
P3G-08	Takaliitäntäpistoke upposennukseen	H5CC-L8
P3GA-11		H5CC-A11

\* Katso tietosivulta täydellinen luettelo lisävarusteista

Ota yhteyttä OMRON-myyntiedustajaan ja pyydä lisätietoja ehdoista.

OMRON

DISTRIBUTOR